

# AIS-CTR<sub>X</sub>

Transpondedor AIS clase B robusto y de elevadas prestaciones



## NAVEGUE MÁS SEGURO CON EL AIS-CTR<sub>X</sub> CLASE B

### Transpondedor AIS-CTR<sub>X</sub> clase B

El AIS-CTR<sub>X</sub> es la mejor solución AIS tanto para la embarcación de recreo o buques comerciales de media y pequeña eslora. Provee una mejora en la seguridad y una nueva dimensión a la navegación. Con elevadas prestaciones y robusto diseño, este transpondedor permite tanto la recepción como la emisión de datos AIS a un coste altamente competitivo frente a un transpondedor convencional clase A.



#### Transmisión y recepción

Se dispone de toda la información AIS tanto de otros barcos, como de estaciones costeras y la información emitida será visto por ellos.

#### Modo silencio

Se puede configurar en modo "silencio", lo que significa que no emitiremos información, pero seguiremos recibiendo la información AIS.

#### Resistencia al agua

Cuerpo de aluminio recubierto garantiza la fiabilidad en las condiciones más duras cumpliendo la norma IEC60945—Categoría C.

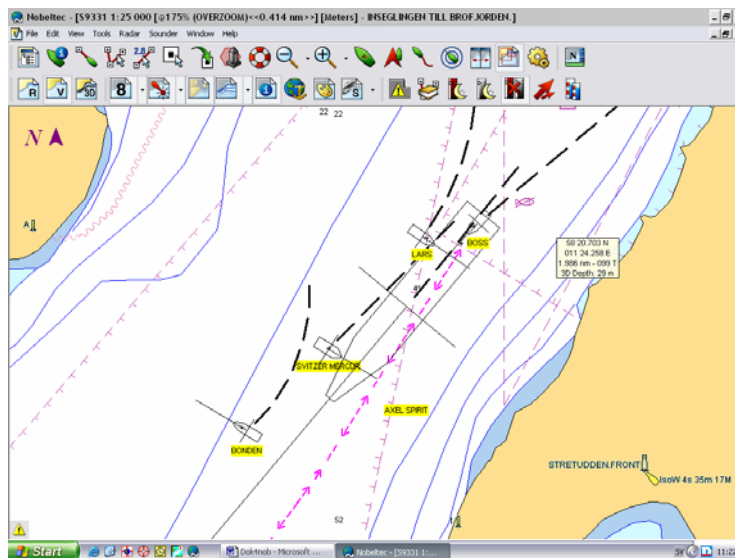
#### GPS interno

GPS de altas prestaciones, con 16 canales y preparado para su uso con servicios SBAS (MSAT, EGNOS y WAAS)



El AIS-CTRX es un transpondedor clase B que emite y recibe. Hace posible navegar viendo todos los buques emitiendo con un transpondedor AIS A o B y permite ser visto por otros buques que tengan equipo receptor AIS adaptado a la clase B. El AIS-CTRX transmite la posición cada 30 segundos (o con mayor frecuencia si así se le solicita), además de enviar la identidad, posición, velocidad y COG, etc.

Su GPS incorporado le da una posición precisa. Con este transpondedor se consiguen mejoras en la seguridad y una nueva dimensión en la navegación. Sus altas prestaciones dan las mismas funcionalidades y rendimiento que los equipos en mercantes, pero a una fracción de su coste.



Ejemplo de como se puede representar el AIS en un sistema de cartografía digital

## Especificaciones técnicas

### Dimensiones

Largo x Ancho x Alto: 190 x 135 x 83 (mm)  
 Peso : 1450 g

### Datos eléctricos

Alimentación (rango): 12 VDC (-20% - +30%)  
 Potencia consumida : 6 W (promedio)

### Interfaces de datos

RS232: 38.4kbaudios bi-direccional  
 RS422 (NMEA) 38.4kbaudios bi-direccional

### Conectores:

Antena VHF (BNC)  
 Antena GPS (TNC)  
 Alimentación/Datos

**Temperatura de operación:** -25°C a +55°C

**Medio ambiente:** IEC 60945 - Cat. C

## Transpondedor VHF

Un transmisor y dos receptores (compartido entre AIS/DSC)

Frecuencia : 156.025 a 162.025 MHz  
 Potencia de salida: 2 Vatios (33 dBm ± 1.5 dB)  
 Ancho de banda: 25 kHz  
 Sensibilidad : mejor que -107 dBm  
 Impedancia de la antena: 50 ohms

## Receptor GPS (interno)

16 canales (WAAS, EGNOS, soporte MSAT)

Fiabilidad de la posición: < 3 metros CEP (GPS)  
 < 2 metros CEP (DGPS)

## Cumple con los siguientes estándares:

IEC 62287, IEC 61108-1, IEC 60945, IEC 61162-1  
 ITU-R M.1371-2, ITU-R M.493-9, ITU-R M.825-3

La instalación requiere antenas VHF y GPS

### Representante en España:

Atlantic Source, s.l.  
 C/Gran Vía, 669bis, 4º-2ª  
 Barcelona 08013  
 Tlf. 93.265.33.89/ 639.706.148  
 info@atlanticsource.es

True Heading Dealer



Åminnevägen 19  
 104 05 STOCKHOLM  
 SWEDEN  
 Phone +46 8 6609060  
 Fax +46 8 6618020  
 info@trueheading.se